



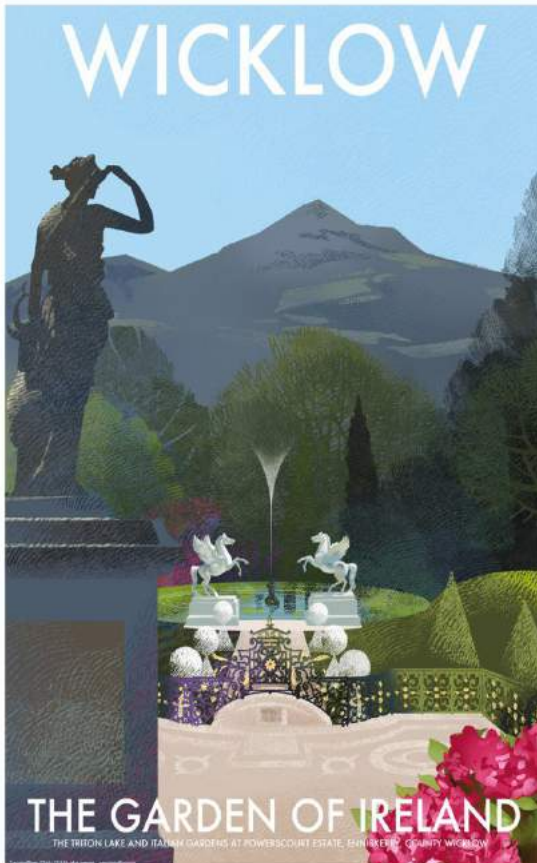
BOMARZO
GARDEN TOURS

Irlanda:

la isla de los jardines esmeralda

31 de mayo al 6 de junio del 2019

7 días (6 noches)



Irlanda es un país en el que la naturaleza siempre está presente. Sus paisajes nos hablan de un mundo rural, de una costa dura pero hermosa, de pequeñas villas donde el tiempo parece detenido, de ciudades de ritmo aún pausado.... en medio de este marco natural encontramos jardines que han heredado mucho del pasado británico, mezclándose con la peculiar idiosincrasia del pueblo irlandés. En este viaje recorreremos dos regiones del país; por un lado la vibrante y dinámica Dublín, con grandes jardines que siguen la tradición del país vecino, y con jardines contemporáneos que muestran la fuerza de la jardinería irlandesa actual. Y por otro, Cork, la bellísima capital del condado de igual nombre, y la puerta para explorar ese mundo natural en estado inmaculado, donde recorreremos los jardines al lado del mar en la bahía de Bantry, y la maravillosa quietud del parque nacional de los lagos de Killarney.

Viernes 31 mayo. BARCELONA-CORK

Encuentro en el aeropuerto de Barcelona para coger el avión de línea regular Barcelona-Cork. A nuestra llegada un autobús particular nos estará esperando para llevarnos la primera visita del viaje: **Blarney Castle**. Entre los restos de la antigua fortaleza medieval se encuentran los deliciosos jardines, entre los que destaca su arboledas de tejos antiguos entre formaciones de roca caliza. Blarney House, fue construida a mediados del siglo XVIII, en los terrenos de la antigua propiedad.

Comida incluida en el programa.

Por la tarde nos trasladaremos al hotel que nos alojará en Cork durante los siguientes días. Cena por cuenta de cada participante.



Sábado 1 junio. Bahía de Bantry

Desayuno en el hotel.

Esta mañana nos trasladaremos hacia el suroeste del país, un lugar intrincado, lleno de profundas bahías y mar poderoso. A orilla de una de ellas se encuentra **Bantry House**, un gran mansión engrandecida, al igual que sus jardines, a mediados del siglo XIX, por el segundo conde de Bantry. De sus numerosos viajes por el continente trajo numerosas obras de arte que fue colocando en la casa y en los jardines que iba creando, en estilo italiano, jugando siempre con las hermosísimas vistas sobre la bahía.

Comida por cuenta de cada participante en el café-restaurante del jardín.



Ilnacullin: Garnish island, se sitúa a escasa distancia de la costa y en medio de la bahía de Bantry, el ajardinamiento de la pequeña isla comenzó a ajardinarse a comienzos del siglo XX cuando pasó a manos de un próspero hombre de negocios de Belfast y encargó al célebre arquitecto paisajista Harold Peto que diseñara un jardín. Él le fué añadiendo los numerosos elementos arquitectónicos que hoy podemos contemplar. Posteriormente, el botánico Murdo Mackenzie, incorporó una extraordinaria colección botánica.

Regreso a Cork y cena por cuenta de cada participante.



Domingo 2 junio. Lagos de Killarney

Desayuno en el hotel.

Por la mañana visitaremos **Muckross**, una gran mansión de estilo isabelino construida a principios del siglo XIX. Tras pasar por varios propietarios que le fueron añadiendo diferentes estilos de jardines acordes con las modas del momento. Cerca está la Muckross traditional farm que refleja la vida rural de la primera mitad del siglo XX.



Comida por cuenta de cada participante en el café-restaurante del jardín.

Por la tarde seguiremos conociendo el parque nacional de Killarney, visitando algunos de sus lugares más interesantes.

Regreso a Cork y cena por cuenta de cada participante.



Lunes 3 de junio. Cork-Dublín

Desayuno en el hotel. Antes de emprender nuestro camino hacia Dublín, tendremos la mañana para visitar por nuestra cuenta algunos lugares de nuestro especial interés en Cork. Después de comer (por cuenta de cada participante) en autobús privado saldremos hacia la capital irlandesa.

En el camino nos detendremos a visitar un **jardín privado** y llegaremos a Dublín a media tarde. Llegada al hotel y cena por cuenta de cada participante.



Martes 4 junio. Jardines privados del condado de Wicklow

Desayuno en el hotel.

Hoy comenzaremos nuestro recorrido visitando dos jardines privados que se encuentran a las afueras de Dublín y que nos servirán de perfecta introducción al apasionante mundo de la jardinería irlandesa contemporánea.

Comida incluida en el programa

Después de la visita al segundo jardín, regresaremos a media tarde al hotel y cena por cuenta de cada participante.



Miércoles 5 de junio.

Desayuno en el hotel.

Pocos jardines disfrutan de una localización tan espectacular como **Powerscourt**. El diseño realiza una perfecta conjunción entre la casa, el jardín formal y el paisaje natural en el que se van fundiendo. El conjunto se completa con un jardín japonés, el jardín vallado, la colección de árboles, los diferentes “follies”...

Comida por cuenta de cada participante en el café-restaurant del jardín.

Killruddery, es el hogar de la familia Brabazon desde hace dieciséis generaciones. Los sucesivos miembros de la familia han ido añadiendo, agrandando y mejorando sus jardines hasta llegar al resultado que podemos admirar hoy en día.

Regreso a Dublín y cena por cuenta de cada participante.



Jueves 6 de Junio: Dublín-Barcelona

Cogeremos un avión de vuelta a Barcelona por la tarde, por lo que tendremos tiempo libre por la mañana para realizar las últimas compras o alguna visita a algún de los numerosos monumentos y museos que adornan la la capital irlandesa (como, por ejemplo, el jardín botánico de Dublín).



INFORMACIONES Y CONDICIONES DEL VIAJE

Precios (por persona):

Para reservas antes del 5 de mayo de 2019

Para reservas después del 5 de mayo de 2019

En habitación doble: 1675 €

En habitación doble: 1775 €

En habitación individual, suplemento: 470 €

En habitación individual, suplemento: 470 €

El precio incluye :

- Vuelos de avión.
- Autocar privado para los desplazamientos señalados.
- 3 noches de estancia en hotel de 4 estrellas en el centro de Dublín y 3 noches en el centro de Cork, en régimen de alojamiento y desayuno.
- Comidas en los días señalados
- Visitas indicadas en el itinerario con entradas a los monumentos señalados.
- Guía acompañante especialista en jardines durante todo el viaje
- Seguro básico de viaje.

El precio no incluye :

Extras en general, como bebidas no detalladas en el apartado “el precio incluye”, servicio de lavandería, propinas, llamadas telefónicas, tasas turísticas etc. y en general, todo aquello, que no aparezca incluido en el apartado de “el precio incluye”.

Seguro de cancelación (precio 30 €)

Otras informaciones :

- > Se pueden realizar salidas desde otros puntos del país, alargar la estancia u otras adaptaciones que sean de su conveniencia e interés. Pregúntanos precios y condiciones.
- > El programa de visitas puede sufrir variaciones de última hora por causas ajenas a nuestra voluntad.
- > Plazas limitadas.

Inscripciones y condiciones de pago:

- 550€ del precio total al hacer la inscripción.
- Resto del precio total un mes antes de la salida.

Forma de pago

Ingreso por transferencia bancaria al número de cuenta: La Caixa ES02 2100 5425 7602 0005 5981
Indicar el concepto “Viaje Irlanda” y nombre/apellidos ordenante

Inscripciones

- 1) Hacer una transferencia bancaria con el importe de 550€.
- 2) Enviar un correo electrónico a info@bomarzo.es con los datos personales (nombre, apellidos, teléfono de contacto), adjuntando una copia del DNI/NIF de los pasajeros y justificante de pago.

Organización técnica :

La organización técnica de este viaje corre a cargo de Bomarzo Garden Tours (Ignacio Rodríguez Somovilla) NIF 09.386.933-N, con registro de Agencia de Viajes núm. 3593. Teléfono 616 294 744

Consultar las **Condiciones Generales del Contrato de viaje combinado** en el apartado legal de nuestra página web, www.bomarzo.es