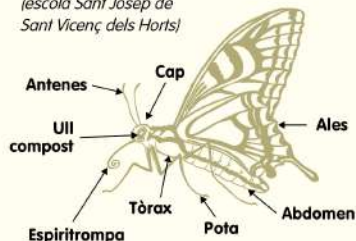


Papallones diürnes metropolitanas

Què és una papallona?

Les papallones són insectes de l'ordre dels lepidòpters. Tenen sis potes, quatre ales recobertes d'escates, dues antenes, ulls compostos i el cos dividit en tres parts: cap, tòrax i abdomen. Utilitzen l'espiritrompa (un tub xuclador) per ingerir el nèctar de les flors, que visiten regularment. Les papallones tenen un important paper com a pol·linitzadores.

Il·lustració: Júlia Terraza (escola Sant Josep de Sant Vicenç dels Horts)



Els prats florits

Són espais dels parcs que afavoreixen la presència de papallones perquè se segueix poc, no es reguen i no es tracten amb herbicides ni productes fitosanitaris. Així s'afavoreix el creixement de plantes nutritives. Aquestes són les plantes on les papallones dipositen els ous i s'erueixen d'aliment per a les erugues. Les papallones fan servir les plantes per alimentar-se (del nèctar o de les fulles), descansar, refugiar-se i reproduir-se. A les platges la vegetació de les dunes fa la mateixa funció que els prats florits als parcs.



Reina zebrada
Iphiclydes feisthamelii



Blaveta comuna
Polyommatus icarus



Bruna de prat
Maniola jurtina



Blanqueta de la col
Pieris rapae



Bruna de bosc
Pararge aegeria

Safranera de l'alfals
Colias crocea



Blaveta estriada
Leptotes pirithous



Marroneta de l'alzina
Satyrion esculi



Cleòpatra
Gonepteryx cleopatra



Blaveta de l'heura
Celastrina argiolus



Blanca de la col
Pieris brassicae



Papallona reina
Papilio machaon

Saltabardisses cintada
Pyronia bathseba



Margenera comuna
Lasiommata megera



Coure comú
Lycaena phlaeas



Atalanta
Vanessa atalanta

Barrinadora del gerani
Cacyreus marshalli



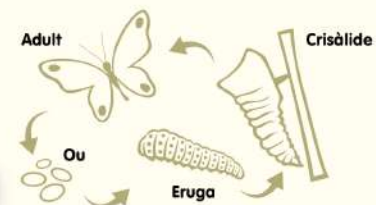
Aurora groga
Anthocharis euphenoides

Migradora dels cards
Vanessa cardui



El cicle vital de les papallones: la metamorfosi

Les papallones tenen un cicle de vida anomenat *metamorfosi completa*, és a dir, que durant la seva vida passen per quatre estadis amb una morfologia diferenciada.



Observatori Metropolità de Papallones (mBMS)

És una iniciativa de ciència ciutadana que pretén millorar el coneixement de la biodiversitat dels parcs i les platges metropolitanas. Els voluntaris que hi participen identifiquen de manera periòdica les papallones dels parcs i les platges tot seguint uns transectes definits. Les papallones són bioindicadores i donen molta informació per poder valorar i millorar la biodiversitat de diferents hàbitats, també dels metropolitanas.

Per a més informació i per fer-se'n voluntari: <http://mbms.creaf.cat>.

Il·lustracions: Blanca Martí
Disseny: La Mar de Gràfic
Textos: Centre Mediambiental L'Arrel