

# Papiroflèxia per aprendre i divertir-se

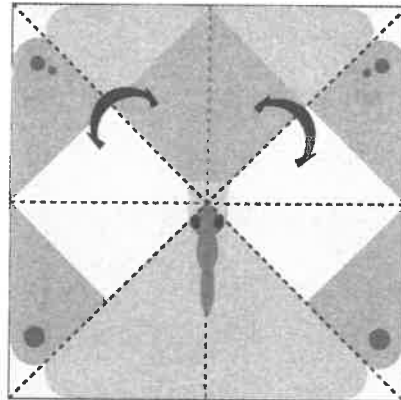
## Instruccions de plegat

1

Plega el paper en creu com s'indica en el dibuix, marca els plecs i desplega.



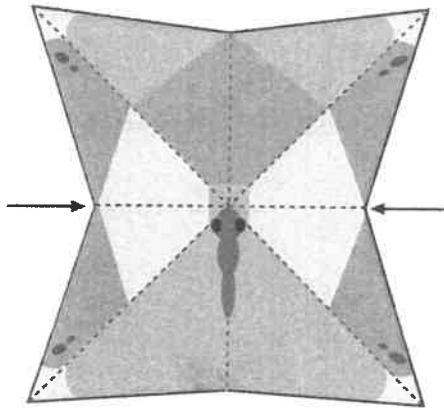
2



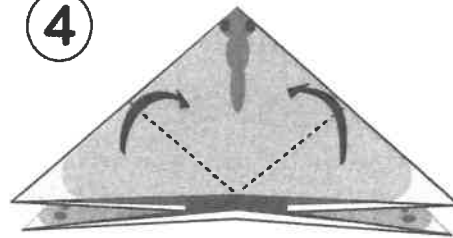
Ara plega el full per les diagonals i trona a desplegar-ho.

3

Plega de manera que et quedi un triangle. Fixa't bé en el dibuix. El cap de la papallona a de quedar a l'àpex del triangle que es forma.

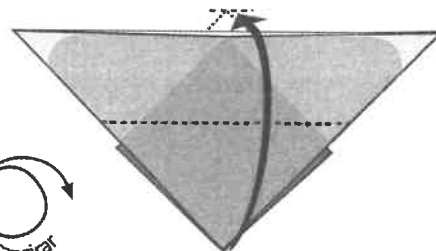
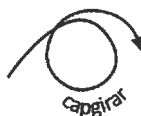


4



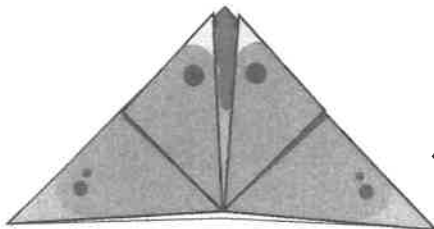
Doblega les pestanyes com s'indica amb les fletxes; en fer-ho, et sortiràn les ales inferiors. Les superiors són les que es queden sense doblegar.

6

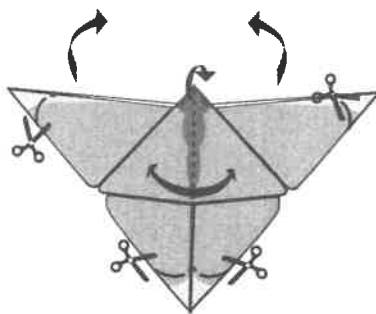


Doblega tan sols la part a on són dibuixats els ulls (no agafis les ales). Doblega de manera que sobresurti un petit triangle per dalt.

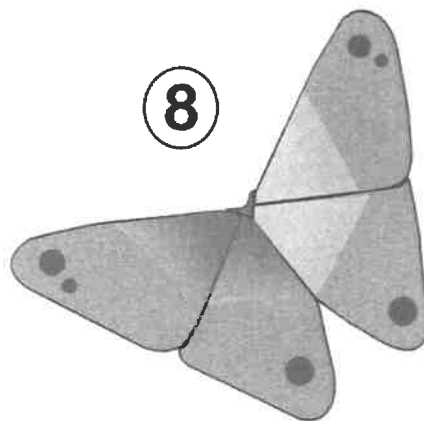
5



7



8



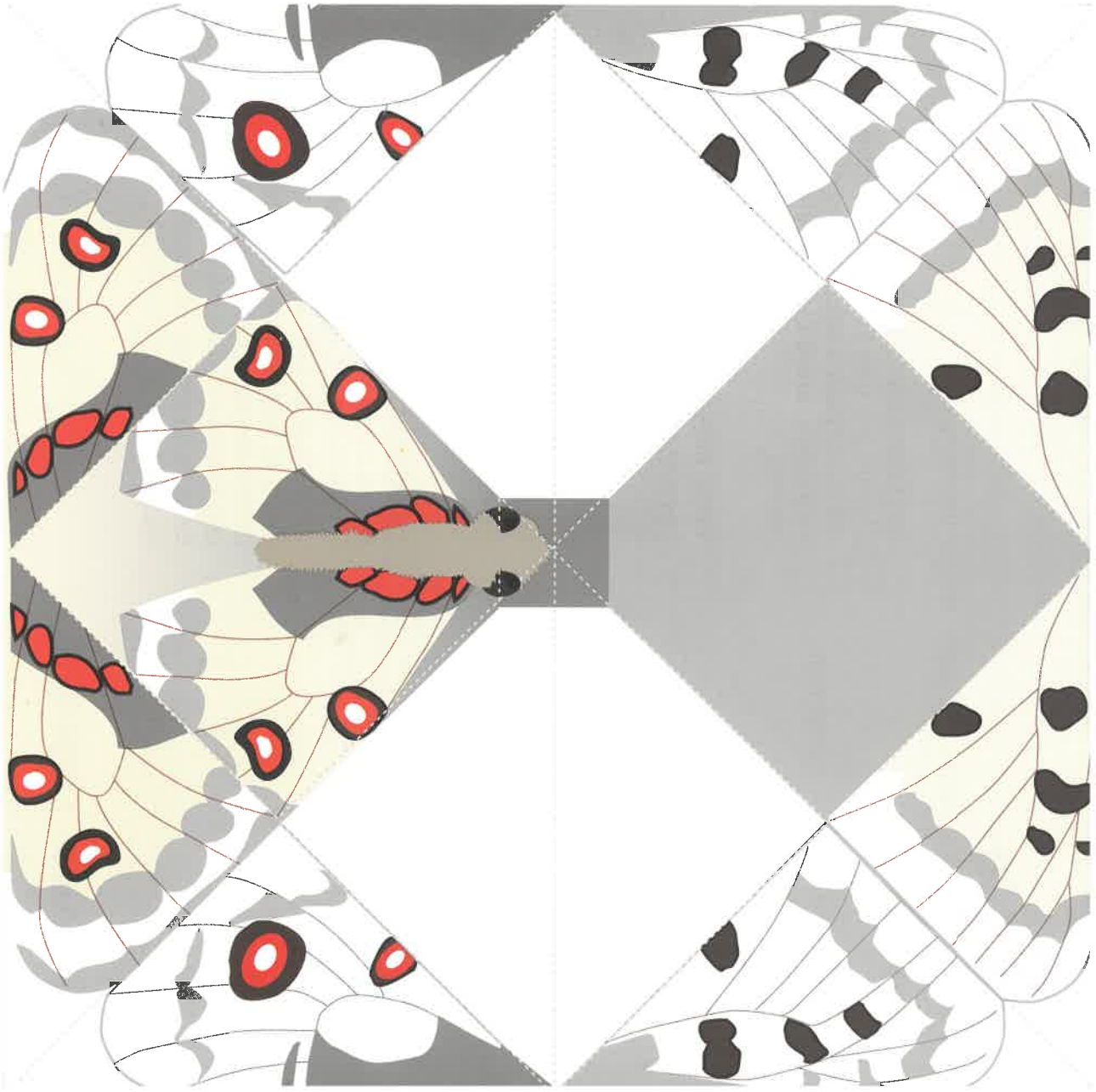
Doblega la punta del cap de manera que quedi fixada. Talla les ales per les zones indicades per tal d'arrodonir-les i que agafin la forma correcta.

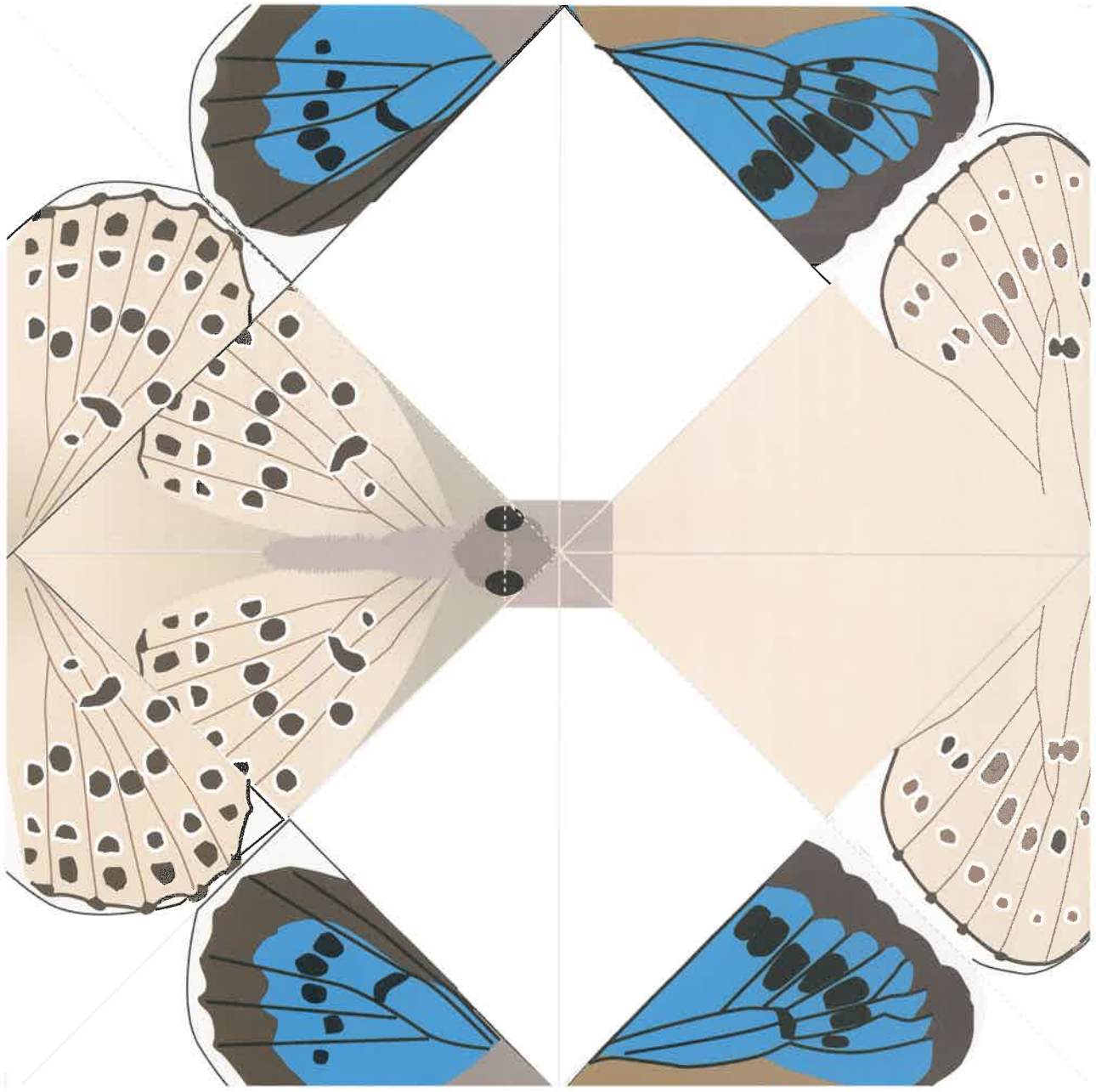
Feta! Ja tens la teva papallona!

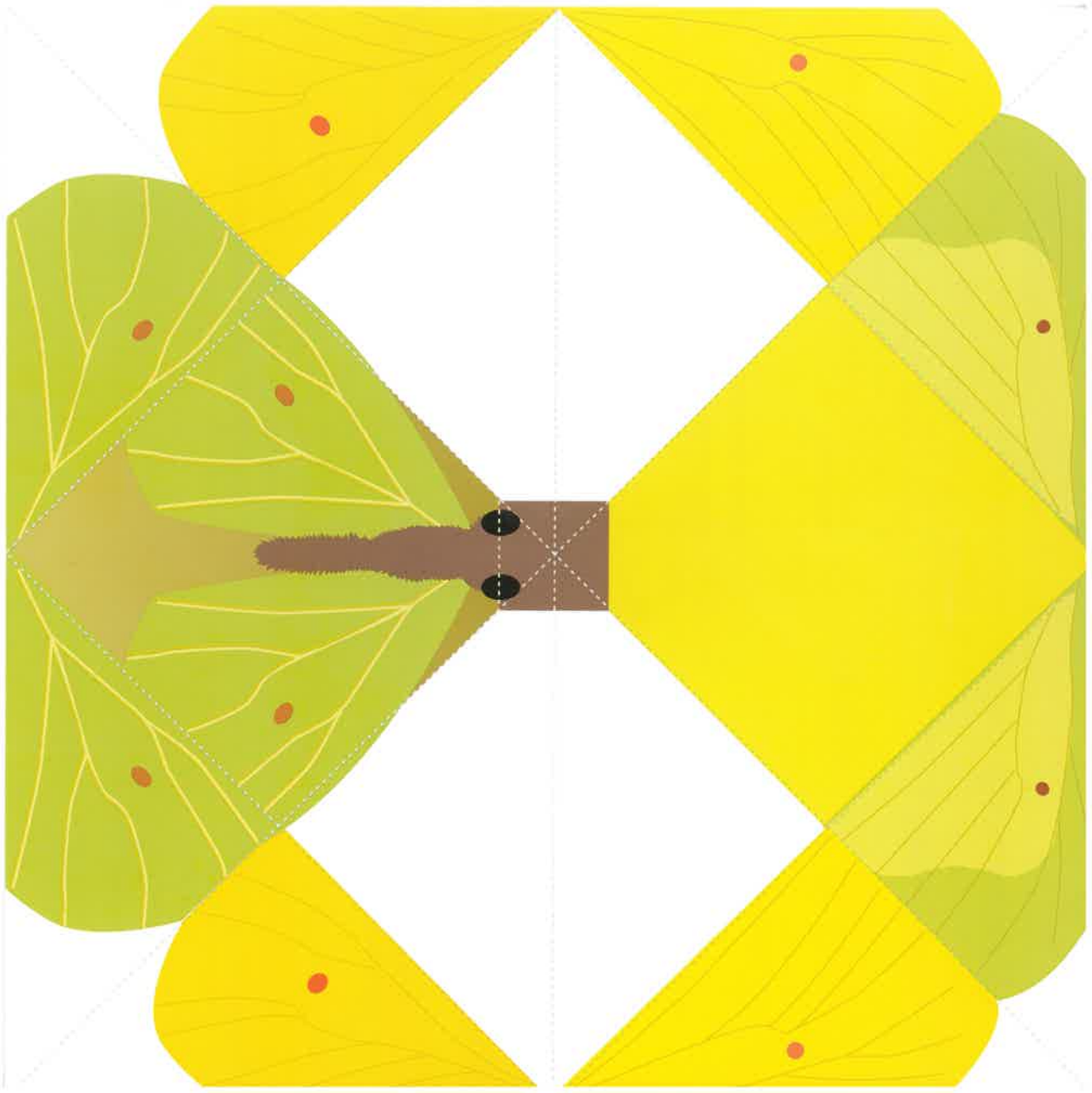
Video Tutorial en  
[www.verdeblu.cat](http://www.verdeblu.cat)

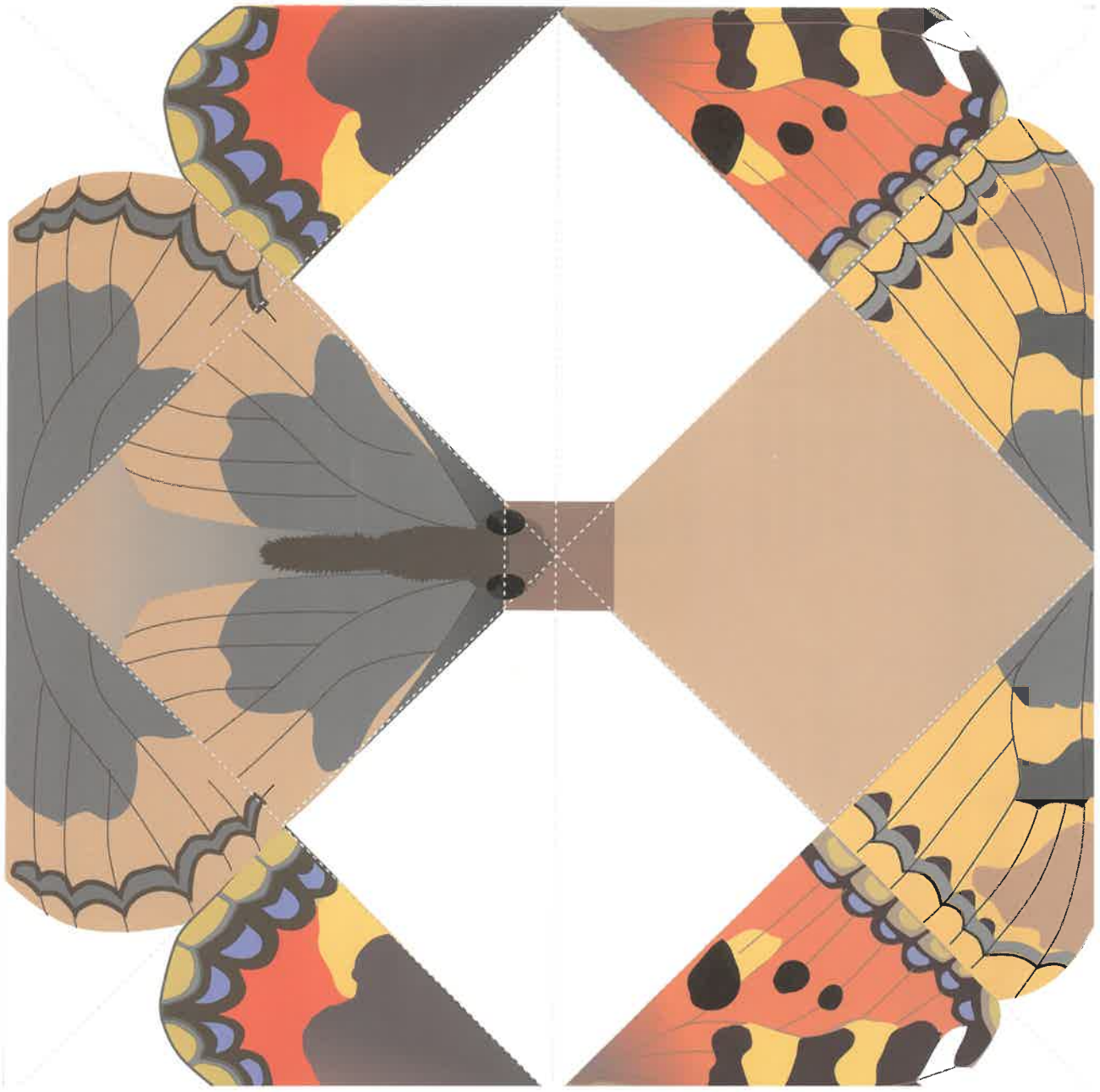


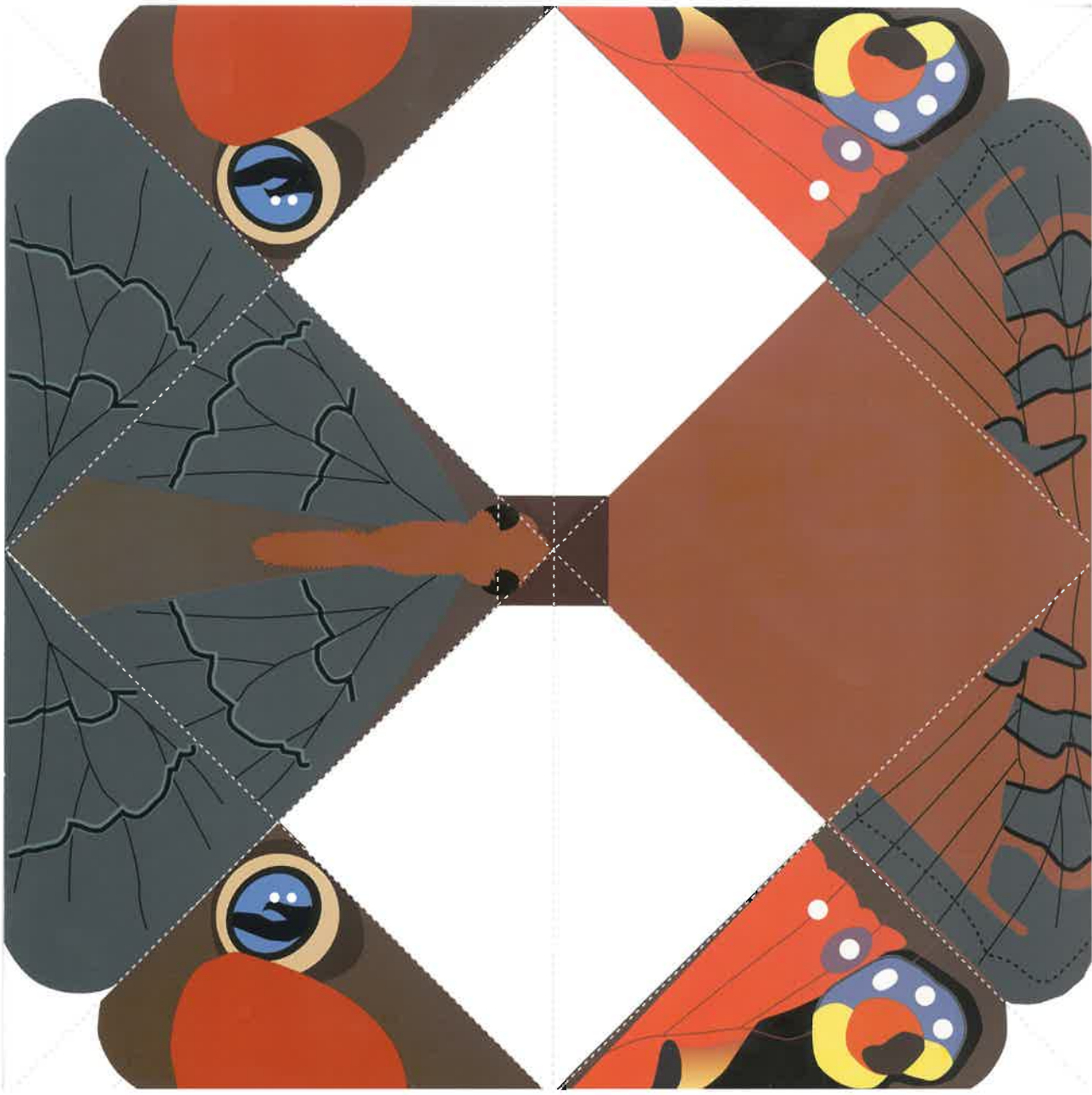
Verde  
e Blu  
DISEÑOS Y TALLERES

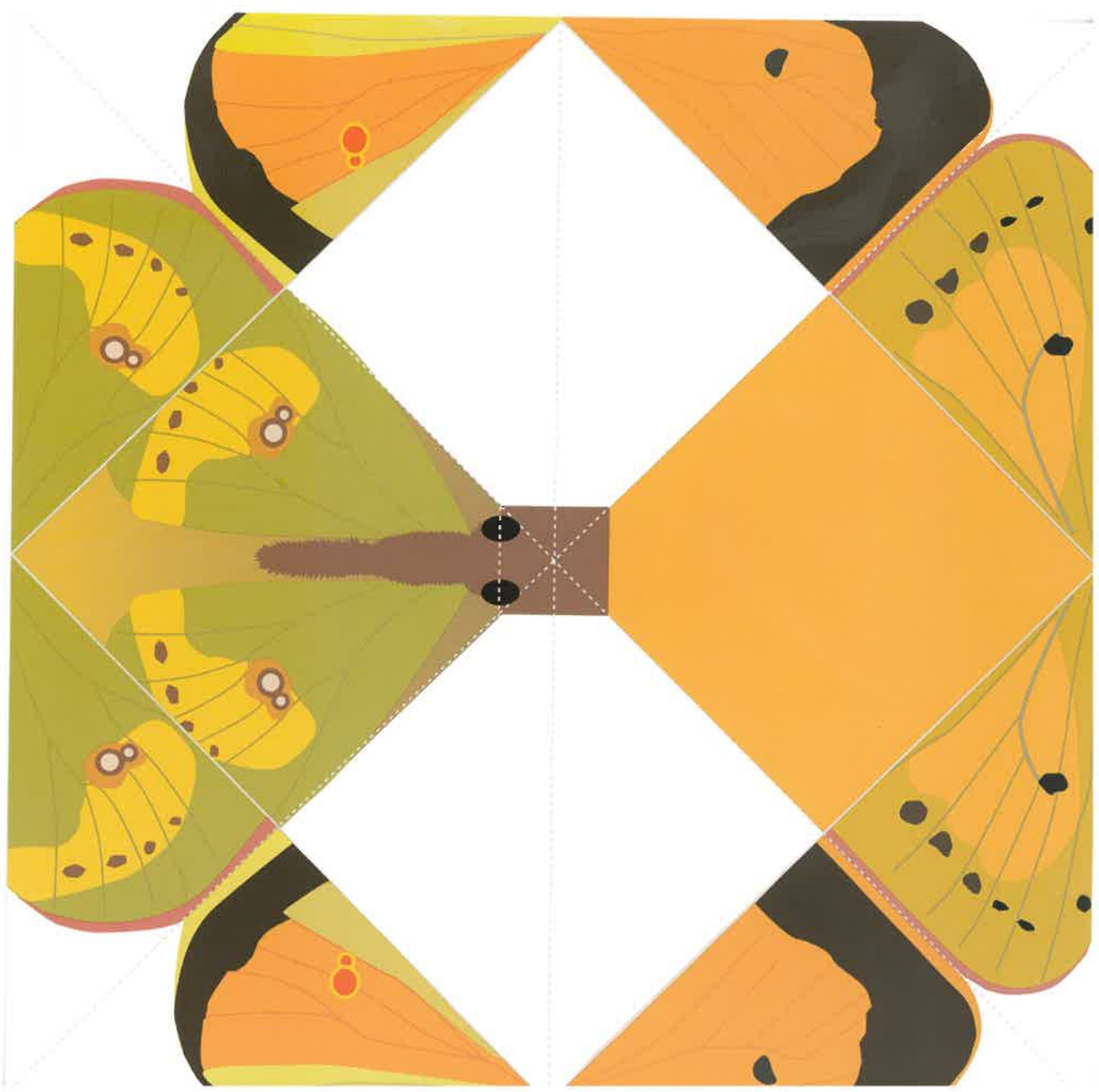


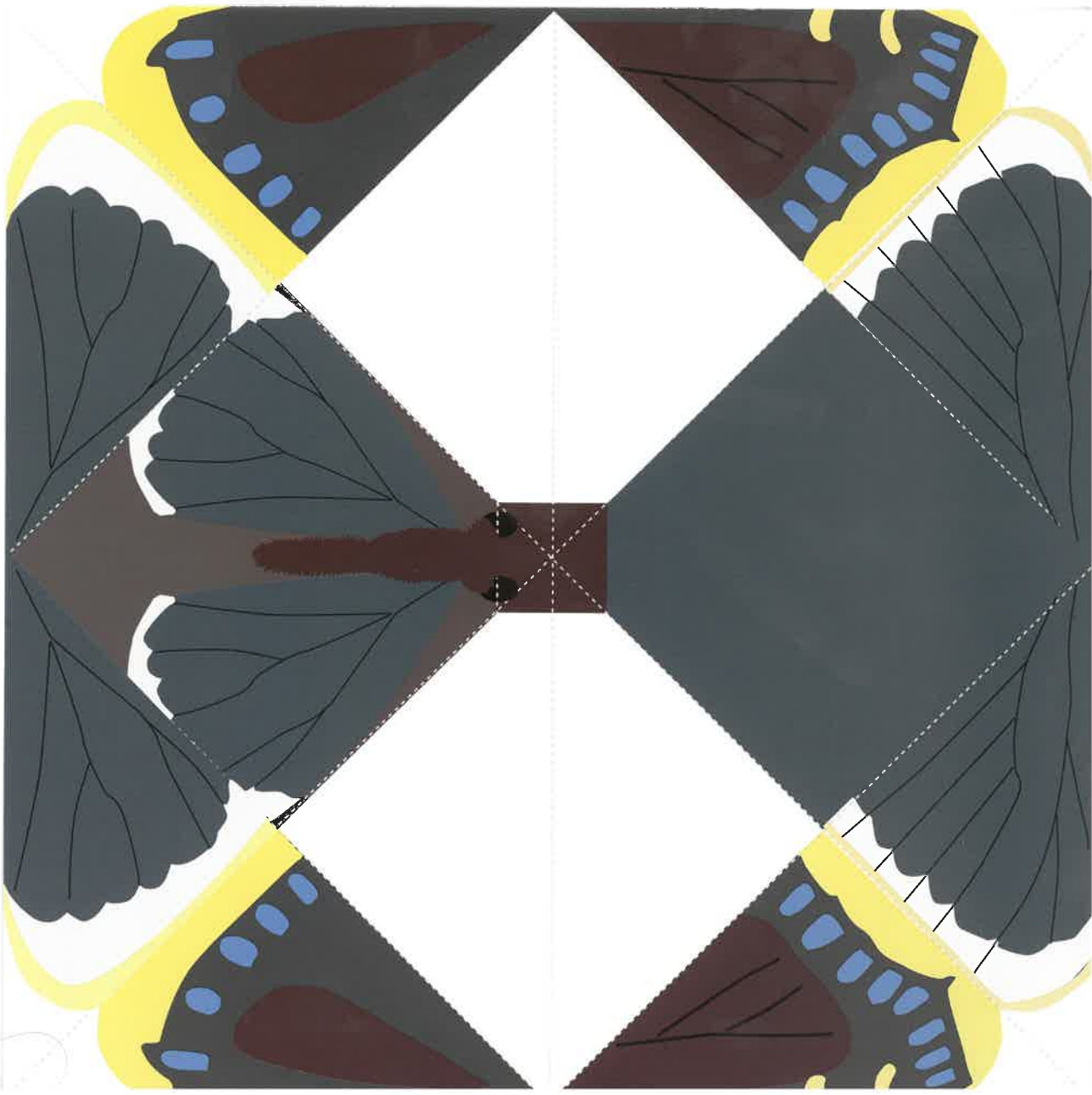














## Paó de dia

Aran: Paon de dia cs: Pavo real fr: Paon-du-jour et: Inachis (Aglais) lo

ENVERGADURA:



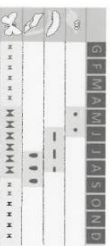
HIBERNACIÓ:  
En forma d'adult. Cerca llocs foscos i freds.

ERUGA:

Les erugues viuen en grups protegides per una xarxa de seda, abans de dispersar-se per fer la crisàlide. Són de color negre amb petits i nombrosos punts blancs i grans "espines" dorsals.

PLANTA NUTRICIA:  
L'ortiga (Urtica dioica).

**CURIOSITATS:**  
És impressionant ocells, que li han donat el seu nom comú. El serveixen per espantar els depredadors i desamarrar-los de menjar-se'ls. Els mascles defensen el seu territori que trien en llocs assolats i on perseguen a les femelles que hi passen.



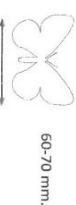
CICLE BIOLÒGIC:

**DISTRIBUCIÓ I HÀBITAT:**  
Es abundent a Europa. A la Península Ibèrica vola a la meitat nord.

## Vellutada del salze

Aran: velluhada deñh saude cs: Antopa fr: Morio et: Nymphalis antopa

ENVERGADURA:

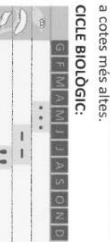


HIBERNACIÓ:  
En forma d'adult. Cerca llocs foscos i freds.

ERUGA:

Fons de color negre amb abundants pelis blancs, una línia de punts taronja-vermell en el dors i unes llargues "espines" negres per sobre d'ells.

PLANTES NUTRICIES:  
Saizos (Salix sp.), bedolls (Betula sp), polineres (Populus sp) i oms (Ulmus sp)



CICLE BIOLÒGIC:

**DISTRIBUCIÓ I HÀBITAT:**  
D'ampla distribució, vola a gran part d'Europa, a la Península Ibèrica: Pirineus i Serralada Cantàbrica. També Asia i Amèrica del Nord. Des del nivell del mar als 2.000 m. Esportadament, individus migratoris a cotes més altes.

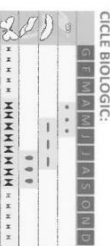
## Formiguera gran

Aran: Hormiguera deñh serpoth cs: Hormiguera de lunares fr: Azuré du serpolet et: Maculinea (Phenargis) arion

ENVERGADURA:



**DISTRIBUCIÓ I HÀBITAT:**  
Tota Europa, en camins i zones transitades pel bestiar, a on troba la seva principal planta nutricia, l'ortiga. A la Península Ibèrica trobem a la meitat nord i Sierra Nevada.



CICLE BIOLÒGIC:

**HIBERNACIÓ:**  
En forma d'eruga dins dels formiguers de Myrmica sp.

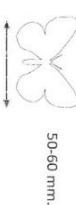
**ERUGA:**  
Igual que el seu cicle vital, el color de l'eruga és poc habitual, és de color "carn" amb pelis blancs.

**PLANTES NUTRICIES:**  
Fangols (Formica sp.) i oregana (Origanum sp.)

## Limonera

Aran: Limonera fr: Citron et: Gonespenyx rhanni

ENVERGADURA:

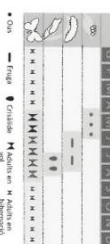


HIBERNACIÓ:  
En forma d'adult. Pot sortir a volar en dies de calor de finals d'hivern.

ERUGA:

Té un color verd brillant. Una franja blanca aplanada, amb una franja estreta de color clar en la part inferior. No té cap tipus de pilositat.

PLANTA NUTRICIA:  
Frangula (Rhamnus sp.).



CICLE BIOLÒGIC:

**DISTRIBUCIÓ I HÀBITAT:**  
Es pot trobar a tota Europa, encara que sempre hi hagi zones boscoses i humides.

**CURIOSITATS:**  
La can de frangula més particular és la forma de frangula que presenta una característica dimorfisme sexual, és a dir, que el mascle (de color groc viu) i la femella (verd clar) són diferents. És precisament el color groc del mascle el que li ha donat el nom popular de limonera.

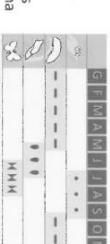
## Apolo

Aran: Apollo cs: Apollo et: Parnassius apollo

ENVERGADURA:



**DISTRIBUCIÓ I HÀBITAT:**  
S'estén per tota Europa i el centre d'Àsia. Lligada a ecosistemes d'alta muntanya, entre els 800 i els 3.000 metres.



CICLE BIOLÒGIC:

**HIBERNACIÓ:**  
En forma d'ou en zones de pedres.

**ERUGA:**  
Es negra, amb dues bandes laterals de taques ataronjades. Presenta una gran pilositat.

**PLANTES NUTRICIES:**  
Gèneres: Sedum, Sempervivum. Els adults poden lliar en cardis i centaures.

**CURIOSITATS:**  
És una espècie relict de l'època de les glaciacions. Existeixen gran varietat de subespècies i races locals. El fred hivernal i la capa protectora de la neu semblen ser condicions indispensables pel seu desenvolupament. És una espècie en risc de extinció.

## Safranera de l'alfalls

Aran: Safranera deñh sambèn cs: Mariposa de la alfalfa fr: Souci et: Colias crocea

ENVERGADURA:

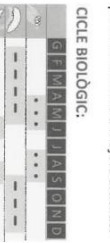


HIBERNACIÓ:  
Pot hibernar en la crisàlide o en forma adulta.

ERUGA:

Són de color verd clar amb una franja o "cordó" groc i taronja a cada costat.

PLANTES NUTRICIES:  
Gèneres: Alfals (Medicago), trevol (Trifolium), Lotus, Vida, ...



CICLE BIOLÒGIC:

**DISTRIBUCIÓ I HÀBITAT:**  
A tota Europa. Viu en prats i zones obertes per sota dels 2.000 m d'altitud. Tenen un gran instint migratori i en els seus desplaçaments poden trobar-se a majors altituds.

**CURIOSITATS:**  
Es tracta d'una espècie pluvoltina, és a dir, que té més d'una generació en el mateix any. Els seus ulls són de color verd i les antenes vermelles. El seu nom "crocea", del llatí "crocus", vol dir safrà.